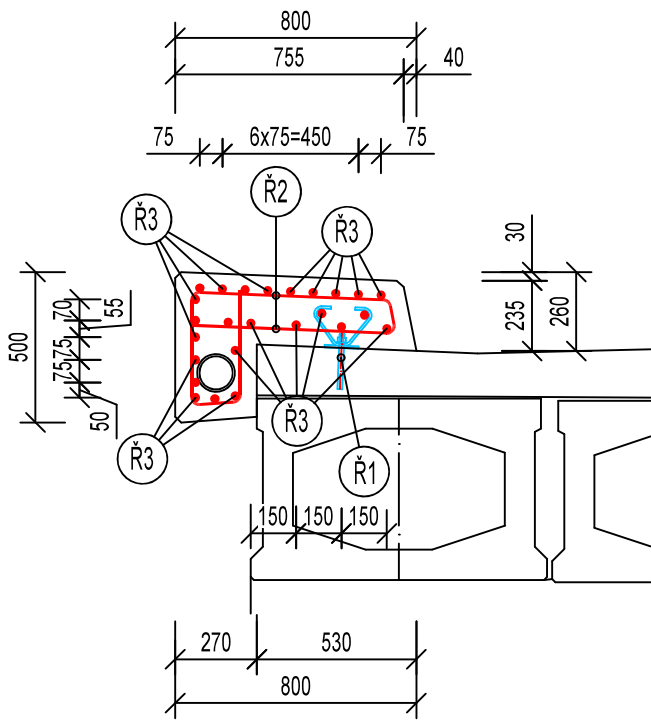


SCHÉMA VÝZTUŽE ŘÍMS, M 1:25

VZOROVÝ PŘÍČNÝ ŘEZ ŘÍMSOU 2-2 - NA NÁTOKOVÉ A VÝTOKOVÉ STRANĚ MOSTU



Ř1 BEZNAPĚTOVÁ KOTVA ŘÍMSY á 1,0m
VKLÁDANÁ DO DODATEČNĚ VYVRTÁVANÝCH OTVORŮ
KOTVA M20x200mm, 24ks

Ř2 TRMINKOVÁ VÝZTUŽ Ø10 á 150mm

Ř4 UKONČENÍ PODÉLNÉ VÝZTUŽE Ø10

Ř3 PODÉLNÁ VÝZTUŽ Ø10 á 50, 75, 150mm
(STYKOVÁNÍ VÝZTUŽE MIN. 800mm)

Ř5 UKONČENÍ PODÉLNÉ VÝZTUŽE Ø10

VÝPIS KOTEV ŘÍMS:

ŽELEZOBETONOVÁ MONOLITICKÁ ŘÍMSA Ř1 - NÁTOKOVÁ STRANA	KS = 24
ŽELEZOBETONOVÁ MONOLITICKÁ ŘÍMSA Ř2 - VÝTOKOVÁ STRANA	KS = 24
CELKEM	KS = 48

ORIENTAČNÍ VÝPIS VÝZTUŽE

MOSTNÍ ŘÍMSY	12,098m³
VÝZTUŽ MOSTNÍCH ŘÍMS	250kg/m³
CELKEM VÝZTUŽE BEZ POMOCNÉ VÝZTUŽE A PROŘEZU	3025kg

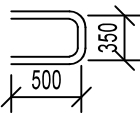
NAVRŽENÉ BETONY:

BETON MUSÍ SPLŇOVAT POŽADAVKY ČSN EN 206-1; Z3	
ŽELEZOBETONOVÉ MONOLITICKÉ ŘÍMSY	C30/37-XF4-CI 0,4-Dmax 22-S3
KATEGORIE NÁVRHOVÉ ŽIVOTNOSTI:	5 (100 let)

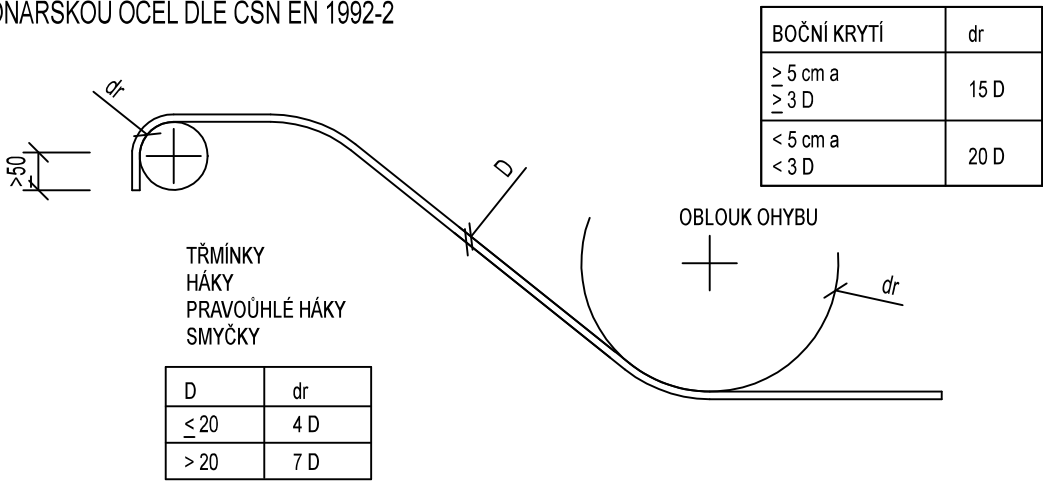
BETONÁŘSKÁ OCEL:

BETONÁŘSKÁ VÝZTUŽ:	B500B
TŘÍDA KONSTRUKCE Z HLEDISKA TRVANLIVOSTI:	S6

VÝZTUŽ JE KÓTOVÁNA OSOVĚ



PRŮMĚRY OHÝBACÍCH TRNŮ dr PRO
BETONÁŘSKOU OCEL DLE ČSN EN 1992-2



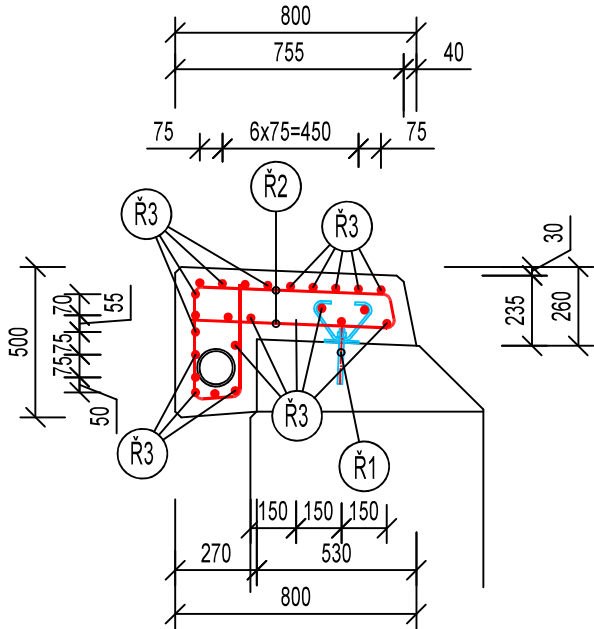
KRYTÍ:

MINIMÁLNÍ	Cmin=50mm
NOMINÁLNÍ	Cnom=60mm

POZNÁMKA

- PŘED VÝROBOU PRVKŮ A BETONÁŘSKÉ VÝZTUŽE JE NUTNÉ OVĚŘIT STÁVAJÍCÍ ROZMĚRY STAVBY TAK, ABY NEDOŠLO K ROZPORU MEZI PROJEKTOVOU DOKUMENTACÍ A STAVBOU
- DOKUMENTACE NENAHRAZUJE DODAVATELSKOU, DÍLENSKOU A MONTÁŽNÍ DOKUMENTACI
- STAVEBNÍ PRÁCE BUDOU PROVEDENY DLE PLATNÝCH PŘEDPISŮ, TECHNICKÝCH NOREM A ZÁVAZNÝCH ČSN
- VÝZTUŽE DÍLČÍCH KONSTRUKCÍ PŘED ZABETONOVÁNÍM MUSÍ BÝT PŘEVZATY STATIKEM NA STAVBĚ!

VZOROVÝ PŘÍČNÝ ŘEZ ŘÍMSOU 3-3 NA KŘÍDLECH



Ř1 BEZNAPĚTOVÁ KOTVA ŘÍMSY á 1,0m
VKLÁDANÁ DO DODATEČNĚ VYVRTÁVANÝCH OTVORŮ
KOTVA M20x200mm, 24ks

Ř2 TRMINKOVÁ VÝZTUŽ Ø10 á 150mm

Ř4 UKONČENÍ PODÉLNÉ VÝZTUŽE Ø10

Ř3 PODÉLNÁ VÝZTUŽ Ø10 á 50, 75, 150mm
(STYKOVÁNÍ VÝZTUŽE MIN. 800mm)

Ř5 UKONČENÍ PODÉLNÉ VÝZTUŽE Ø10

KONTROLOVAL:	VYPRACOVAL:	HIP:		
Ing. DAVID MAREČEK, Ph.D.	RADIM OLIVA	Ing. VÍT MATĚJOVSKÝ, DiS.		
ZADAVATEL: Povodí Labe, státní podnik				
MÍSTO STAVBY: p.p.č.809,815/2,815/3,816/1,816/2,817/1,929/17, katast.území Kostomlaty n. Labem				
NÁZEV AKCE			FORMÁT	4xA4
Oprava mostu v ř.km 0,020, Vlka, Kostomlaty nad Labem			DATUM	09/2020
			ÚČEL	DSP/PDPS
			Č. ZAKÁZKY	ST-2019-NN-02
NÁZEV VÝKRESU			Č. PARÉ	Č. VÝKRESU
SCHÉMA VÝZTUŽE ŘÍMS				D.1.2.2p